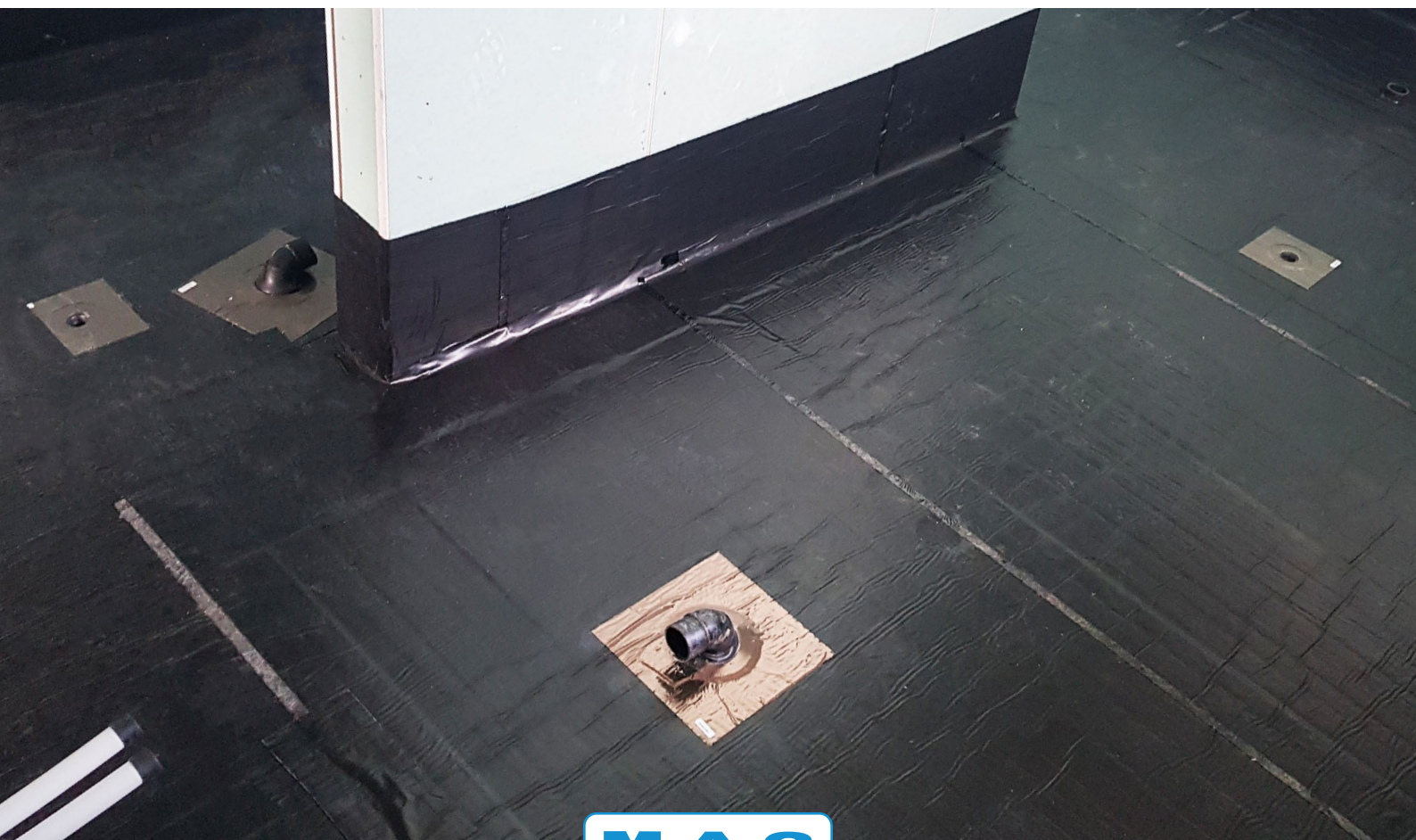


Badezimmerabdichtung

macfol

Planung und Ausführung
Badezimmerabdichtung



MAC

www.mac-gmbh.at

Inhalt

Material	3
Ausführung	4
Grundlagen / Normen	5
Montagevorbereitung / Montage	
Untergrund	6
Randstreifen	6 - 7
Außenecke	8
Bodenfläche	9
Rohrdurchführungen	10
Referenzfotos	11

Material



macfol

Rolle

Selbstklebende Bitumen-Kautschuk Dichtungsbahn. (Farbe: schwarz)
 Oberfläche kreuzlamierte HDPE-Folie. Die „Allwetter“-Klebeschicht erlaubt Verarbeitungstemperaturen von -10 °C bis +30 °C.

Dimension:

1 m x 1,5 mm x 15 m
 1 m x 1,5 mm x 5 m

Verpackung:

1 Rolle pro Karton
 1 Rolle pro Karton



macfol

Aerosol Sprühprimer

Sprühbarer Haftgrund für alle Bitumen- und Butylkautschuk Produkte.
 Hitzebeständiger, schnell trocknender Haftgrund für EPDM, EPO, HPL, Holz, mineralische Untergründe und alle Arten von Kunststoff.

Ausführung:

Dose: 500 ml (reicht für 6-8 m²)
 Druckbehälter: 17 kg

Verpackung:

12 Dosen pro Karton
 1 Gebinde pro Karton



macfol

Alubutyl Rohrmanschette

Flexible EPDM-Kautschuk-Gummidurchführung auf Alubutyl für die sichere Abdichtung von Rohrdurchführungen.

15 - 22 mm	10 Stück pro Karton	50 - 75 mm	4 Stück pro Karton
25 - 32 mm	10 Stück pro Karton	75 - 90 mm	4 Stück pro Karton
42 - 55 mm	4 Stück pro Karton	100 - 110 mm	4 Stück pro Karton



macfol

Putzbutyl Dichtungsband

L-förmig, extrudiertes Butyl-Kautschuk Dichtungsband (Farbe: grau)
 Zum Anschluß der Verbundabdichtung an die macfol.

Dimension:

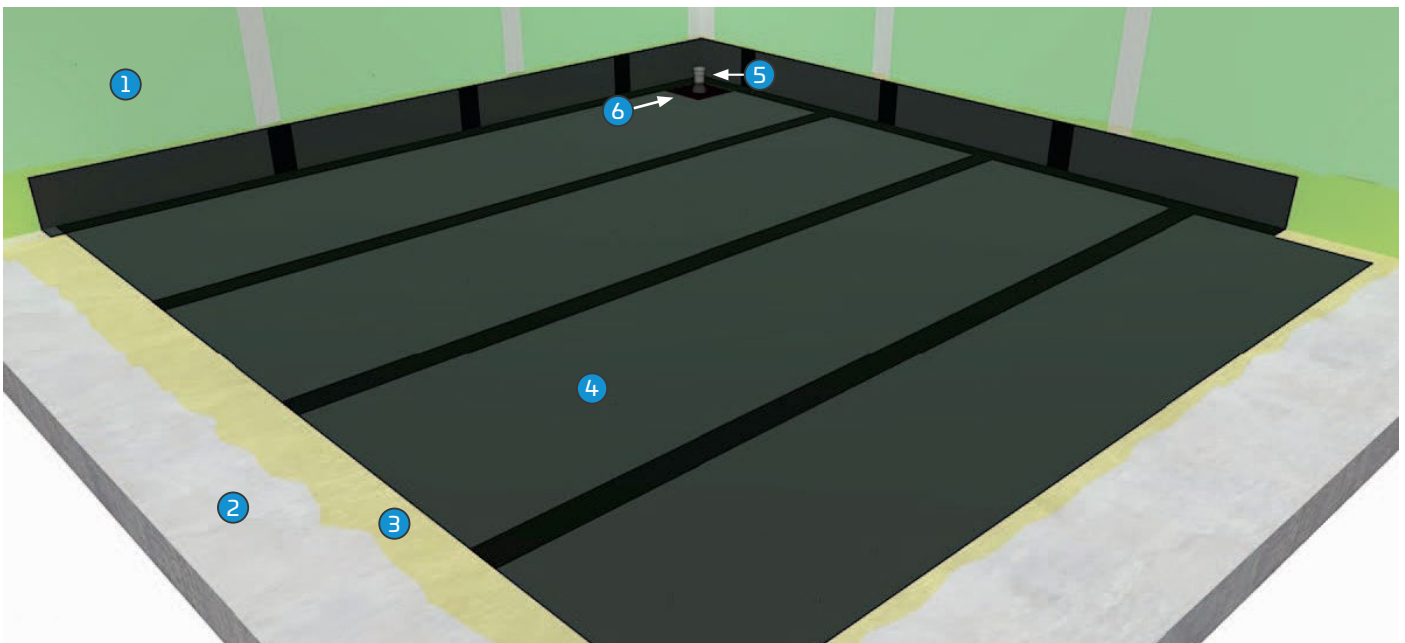
100 mm x 1,5 mm x 25 m

Verpackung:

2 Stück pro Karton

Badezimmerabdichtung

Schematische Darstellung einer Badezimmerabdichtung mit **macfol** Selbstklebender Bitumen-Kautschuk Dichtungsbahn.



- ① Wand z.B.: Gipskartonplatten
- ② Rohdecke
- ③ **macfol** Aerosol Sprühprimer 500 ml oder 17 kg
- ④ **macfol** Selbstklebende Bitumen-Kautschuk Dichtungsbahn (1 m x 1,5 m oder 5 m)
- ⑤ Abflussrohr
- ⑥ **macfol** Alubutyl Rohrmanschetten (15-22 mm / 25-32 mm / 42-55 mm / 50-75 mm / 75-90 mm / 100-110 mm)

Ausführung: Variante auf Rohdecke vor Estrich

- Der Untergrund muss eben, trocken und staubfrei sein.
- Vorbehandlung der zu beklebenden Flächen ausschließlich mit Primern aus dem **macfol** System.
- Überlappungsbreite der **macfol** Selbstklebenden Bitumen-Kautschuk Dichtungsbahn 10cm.

Grundlagen:

- **macfol Selbstklebende Bitumen-Kautschuk Dichtungsbahn** ist zur Abdichtung von horizontalen und vertikalen Flächen, innen und außen an der Positivseite einsetzbar.
- Ganzjährig verarbeitbar, bei Temperaturen von -10°C bis 30°C.
- Sofort haftend und regenfest.
- Wasserdampfdurchlässigkeit $s_d \geq 150$ m.
- Reißfeste, hochwertige HDPE Trägerfolie in zwei Schichten kreuzlaminiert mit einer plastischen Bitumen-Kautschukmasse DIN 18195 geprüft.
- Bauwerksabdichtung nach DIN EN 13969.

Normen:

Die Feuchtigkeitsbeanspruchung ist in der ÖNORM B 3692:2014 Tabelle 8 geregelt. (AUSZUG)

W3 mäßige Wasserbelastung Flächen mit häufigem, kurzzeitigem Einwirken durch Wisch-, Spritz- und Brauchwasser.	Wandflächen ohne Ablauf ^d , Bodenflächen ohne Ablauf: zB Badezimmer, Duschtassen, Bodenflächen in WC-Anlagen ohne Bodenablauf; Windfang	Feuchtigkeitsempfindliche ^a und feuchtigkeitsunempfindliche ^b		Bei Fliesen-/keramischen Belägen: Ausführung gemäß ÖNORM B 3407 ^c
		Feuchtigkeitsempfindliche ^a tragende Teile		
W4 hohe Wasserbelastung Flächen mit häufigem, länger anhaltendem Einwirken durch Wisch-, Spritz- und Brauchwasser.	Wandflächen mit Ablauf ^d , Bodenflächen mit Ablauf ^d ; zB Badezimmer, Duschen mit niveaugleichen Einbauteilen, Waschküchen. Bodenflächen in WC-Anlagen mit Bodenablauf	Ohne Gefälle in Rohbauebene zulässig, Gefälle in Gehbelageebene erforderlich	Bodenablauf in Gehbelageebene	Abdichtung auf Rohbauebene gemäß vorliegender ÖNORM zuzüglich Verbundabdichtung bei Fliesen-/keramischen Belägen gemäß ÖNORM B 3407 ^c
W5 sehr hohe Wasserbelastung Flächen mit dauerhaft anhaltendem Einwirken durch Wisch-, Spritz- und Brauchwasser und/ oder erhöhter chemischer Einwirkung	Schwimmbeckenumgänge, Duschanlagen, betrieblich industrielle Produktionsstätten wie zB Laboratorien, Lebensmittelverarbeitende Betriebe, Großküchen	Gefälle in Rohbauebene und Gefälle in Gehbelageebene erforderlich	Bodenablauf in Rohbauebene und Gehbelageebene	

a) feuchtigkeitsempfindliche Untergründe wie zB.: Gipswerkstoffe, Calciumsulfatestriche, Holzwerkstoffe.

b) weitgehend feuchtigkeitsunempfindliche Untergründe wie zB.: Beton, zementbasierende Putze, zementgebundene mineralische Bauplatten.

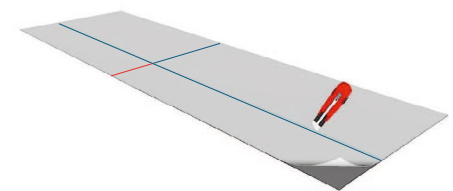
c) Gilt für keramische Beläge; bei anderen Belägen sind zumindest gleichwertige Maßnahmen zu planen und auszuführen.

d) Betrifft bodenebene Abläufe in Wandflächen, nicht betroffen sind geschlossene Abläufe wie zB.: Waschmaschinenabfluss, Waschbeckenabfluss.

Montagevorbereitung und Montage

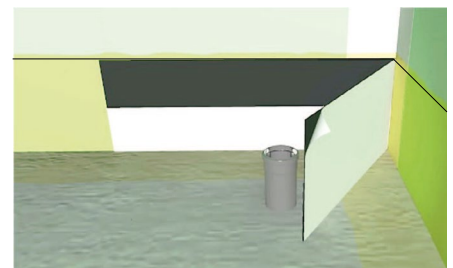
Untergrund:

- Der Untergrund muss geschlossenporig, fest, tragfähig, trennmittelfrei, sauber, und so druckfest sein, dass die Bahnen und Überlappungen (min. 10cm) fest angedrückt werden können. Bei tiefen Temperaturen die Rollen einen Tag vor Verlegung bei mindestens 15°C lagern. Die Oberfläche muss frei von scharfen, spitzkantigen Unebenheiten sein. Grobe Vertiefungen, z.B. Kiesnester bei Beton, sind sach- und fachgerecht zu verfüllen.
- Alle mineralischen Untergründe benötigen einen Voranstrich. Deshalb sind die Untergründe bei mangelnder Tragfähigkeit und kalten Temperaturen zu grundieren. Der **macfol Aerosol Sprühprimer** ist ein sehr hochwertiger, hitzebeständiger Kontaktkleber zum Verkleben von **macfol Selbstklebenden Bitumen-Kautschuk Dichtungsbahnen**.
- Auf der gewünschten Höhe (oberer Rand) einen Waagriss machen, damit die Bahnen gerade verklebt werden können.
- Die zu beklebende Fläche mit **macfol Aerosol Sprühprimer** in einem Abstand von ca. 20 cm besprühen und 4 Minuten ablüften lassen.
- Randstreifen auf die gewünschte Länge zuschneiden und die rückseitige Schutzfolie in ca. 10 cm einritzen. Auch entlang von Biegestellen wird die Folie eingeritzt (blau). In der Ecke muss die **macfol Selbstklebende Bitumen-Kautschuk Dichtungsbahn** durchschnitten werden (rote Linie)



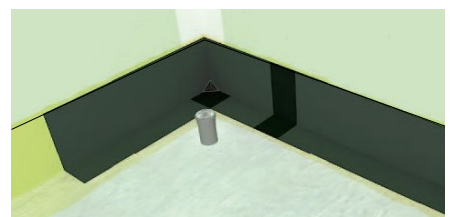
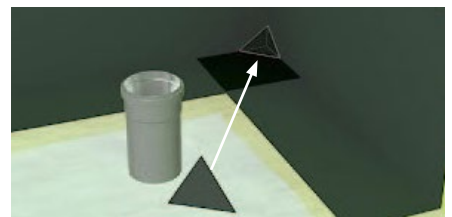
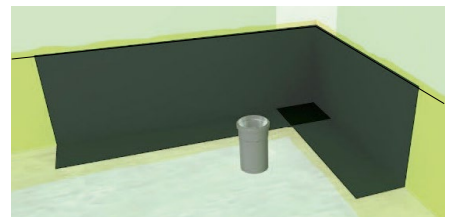
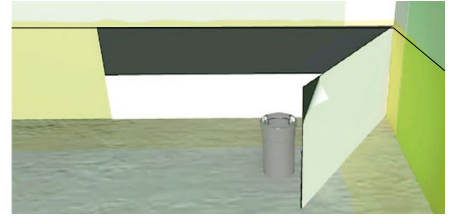
Randstreifen:

- Den vorbereiteten Randstreifen im Bereich der eingeritzten Folie falten. Auf der Wandseite anlegen und am Boden aufstellen. Schutzfolie der ersten zu klebenden Fläche entfernen und fest und faltenfrei an der Wand ankleben.



Randstreifen:

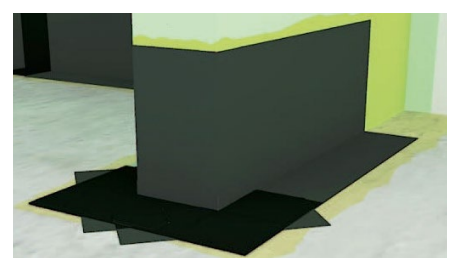
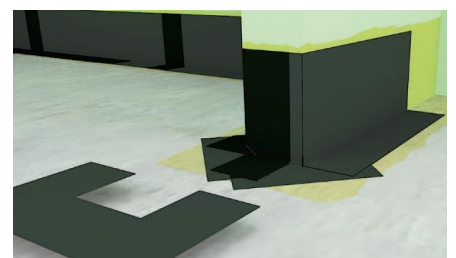
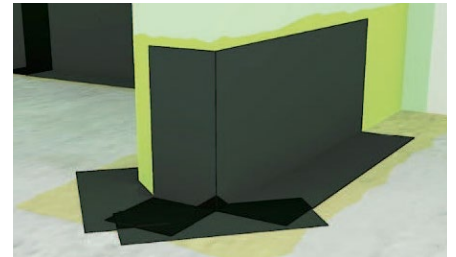
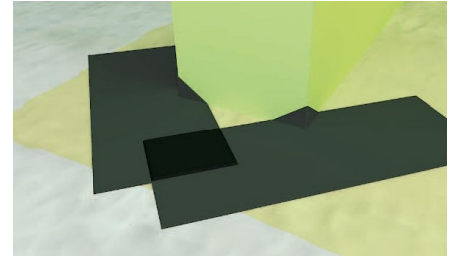
- Die Schutzfolien der anderen 3 Flächen bleiben noch an der **macfol** Selbstklebenden Bitumen-Kautschuk Dichtungsbahn.
- Mit der zweiten Wandfläche ebenso verfahren wie mit der ersten Fläche. • Folie lösen • Fläche andrücken • Faltenfrei verkleben.
- Es folgt die erste Bodenfläche...
...danach die Schutzfolie von der letzten Fläche entfernen, verkleben und anpressen.
- Abbildung der Eckausbildung aus dem ersten Randstreifen.
- Ein Stück mit ca. 7cm x 5 cm x 5 cm in Form eines Dreiecks ausschneiden und mit einem kleinen Hochzug über der Ecke verkleben.
- Alle weiteren Randstreifen mit 10 cm Überlappung kleben.
- Randstreifen rundum fertigstellen. Dabei auf die 10 cm Überlappung achten.



Montagevorbereitung und Montage

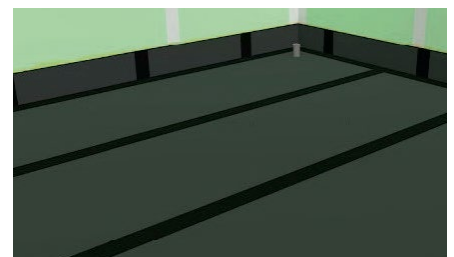
Außenecke:

- **macfol** Selbstklebende Bitumen-Kautschuk Dichtungsbahn auf einen Streifen mit ca. 20 cm x 10 cm zuschneiden und so in der Ecke kleben, dass in der Mitte der langen Seite des Streifens etwa 2,5 cm Hochzug an der Eckkante entsteht. Streifen allseitig fest andrücken. Auf beiden Seiten der Zwischenwand identisch vorgehen.
- Den ersten Randstreifen bei 10 cm oben ritzen und unten einschneiden. An der Wand ausrichten und eine Fläche nach der anderen lösen und festkleben.
- Auf der zweiten Zwischenwandseite genauso verfahren.
- Ein passendes Abdeckstück so zuschneiden, dass die Zwischenwand ausgenommen ist und rundum mindestens 10 cm **macfol** Selbstklebende Bitumen-Kautschuk Dichtungsbahn vorhanden sind.
- Fertig abgedichtete Zwischenwand.



Bodenfläche:

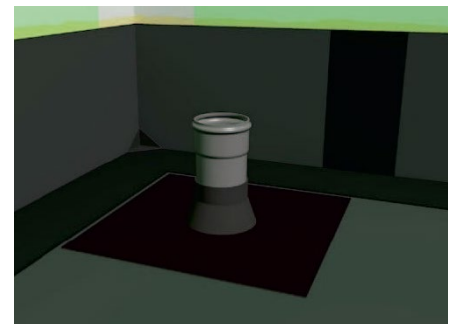
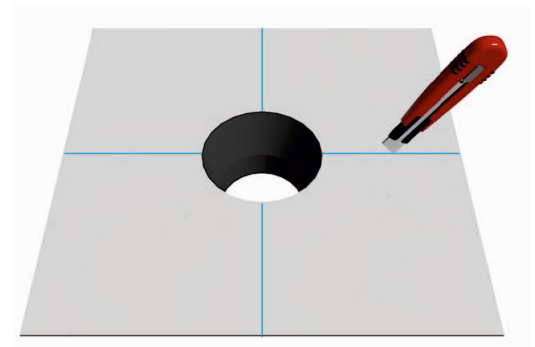
- **macfol** Selbstklebende Bitumen-Kautschuk Dichtungsbahn auf die richtige Länge von Wand zu Wand zuschneiden.
Achtung: inklusive der Überlappung der Randstreifen!
- Die Ausnehmung für das Abflussrohr anzeichnen und aus der **macfol** Selbstklebenden Bitumen-Kautschuk Dichtungsbahn schneiden, passgenau auflegen und an einem Ende zurückschlagen.
- Danach die frei liegende Fläche mit **macfol** Aerosol Sprühprimer einsprühen und ca. 3-5 min ablüften lassen.
- Schutzfolie vom aufgeschlagenen Teil entfernen, **macfol** Selbstklebenden Bitumen-Kautschuk Dichtungsbahn faltenfrei ausrollen und verkleben.
- Das andere Ende der **macfol** Selbstklebende Bitumen-Kautschuk Dichtungsbahn einrollen, **macfol** Aerosol Sprühprimer auftragen, ablüften lassen und verkleben.
- Alle weiteren **macfol** Selbstklebende Bitumen-Kautschuk Dichtungsbahnen mit min. 10 cm Überlappung wie vorher beschrieben kleben.
- Die "Abdichtungsfläche" ist damit fertig.
Nun müssen noch die Rohrdurchführungen abgedichtet werden.



Montagevorbereitung und Montage

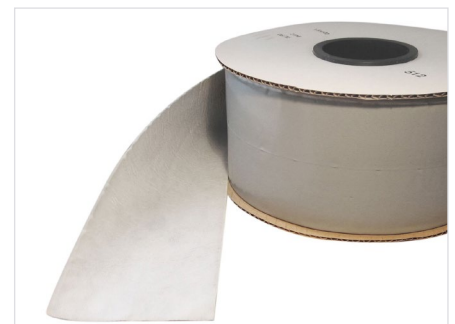
Rohrdurchführungen:

- Rohrdurchführungen werden durch geeignete **macfol Alubutyl Rohrmanschetten** systemkonform ausgebildet.
- Auf der Rückseite der **macfol Alubutyl Rohrmanschette** die Schutzfolie vorsichtig in vier Quadranten einritzen, damit die Folie nach dem Aufziehen auf das Rohr leichter entfernt werden kann.
- **macfol Alubutyl Rohrmanschette** über das Rohr stülpen und einrichten.
- Schutzfolie entfernen und die **macfol Alubutyl Rohrmanschette** faltenfrei auf die darunter liegende **macfol Selbstklebende Bitumen-Kautschuk Dichtungsbahn** kleben.
- **macfol Aerosol Sprühprimer** ist in diesem Bereich wie auch in allen Überlappungszonen der **macfol Selbstklebende Bitumen-Kautschuk Dichtungsbahn** nicht erforderlich.



Anschluss an die Verbundabdichtung:

- Im oberen Bereich der **macfol Selbstklebenden Bitumen-Kautschuk Dichtungsbahn** wird das **macfol Putzbutyl Dichtungsband** mit 60 mm auf die Folie und 40 mm auf die Mauerfläche verwendet.
- Der Fliesenleger kann somit die Verbundabdichtung an die **macfol Selbstklebende Bitumen-Kautschuk Dichtungsbahn** anschließen.

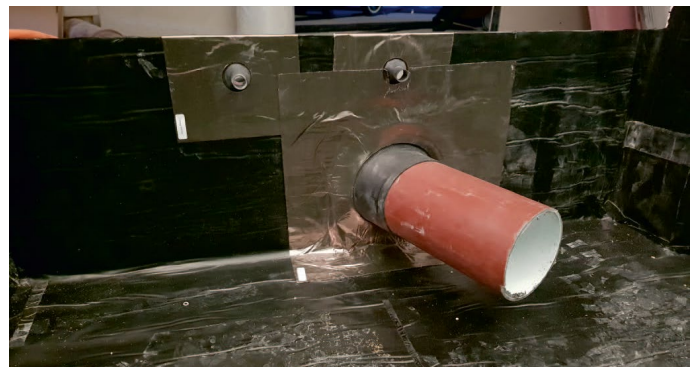


Referenzfotos

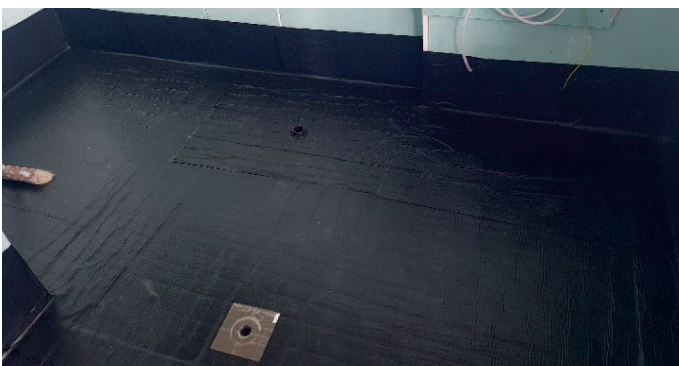
Rohrdurchführungen



Hochzug Türstappel



Fertige Abdichtung





MAC HANDELS GMBH

Herausgeber: +43 (0)2238 / 83 63
MAC Handels GmbH office@mac-gmbh.at

Hauptstraße 227 www.mac-gmbh.at
A-2392 Sulz/Wienerwald www.tec7.at

Für den Inhalt verantwortlich:
Ing. Ernst Macho (Geschäftsführer)

Ausgabe: 03 / 2019